

 *Gontrand* 
Rider 

GONTRAND, en bref :



Nom du groupe : Gontrand

Style musical : Rock festif made in Auvergne

Effectif : 5 musiciens, 1 manageuse

Durée du set : 30 minutes à 1h30 (selon le contrat)

Besoin scène : intérieur ou extérieur, minimum 6x4m recommandé

Gontrand, c'est cinq musiciens qui s'aiment, qui rigolent fort, et qui chantent pour ceux qui ont le cœur sur la main. On ne prend pas beaucoup de place, on boit pas trop de bières (sauf Geoffrey et Sylvain), et on promet de pas casser les retours.

Offrez-nous un peu de jus, quelques micros, et on vous fait voyager entre chanson, émotion, et pagaille organisée. ❤️🎵

À tout de suite sur scène.

MEMBRES



Lucas Pierron
Lead Vocal



Victor Di Fabio
Batterie



Geoffrey Dufal
Basse
Seconde voix



Étienne Weydenmeyer
Violon



Matthieu Pommeret
Production
Guitare électrique
Seconde voix

CONTACTS

Management / Régie / Tournée : Jeny

Tél : 06.67.54.91.40

Mail : contact@gontrandlegroupe.fr

Contact technique : Geoffrey Dufal

Tél : 06.47.44.06.46

Mail : geoffrey@gontrandlegroupe.fr



Matériel

- **BACKLINE GROUPE**

Lucas – Chant Lead

1 micro Sennheiser E 945 & 1 In-Ear Monitor XVive U4

Matthieu – Guitare électrique / Chant 2

Petite scène

1 ampli Fender Champion 110 (cab 10x1)

1 ampli Novatec RG50 (cab 12x2)

1 simulateur ampli V amp pro 2

1 Pedalboard

1 Shure PG4

Grosse scène

1 Ampli Mesa Boogie Road King & Cab 4x12

1 Pedalboard

1 Shure PG4

Geoffrey – Basse / Chant 2

1 Ampli Peavey Nitrobass & Cab 4x10

1 Shure PG4

Etienne – Violon

1 Micro Violon

1 In-Ear Monitor XVive U4

Victor – Batterie

Set Batterie complet (Kick, Snare, Charley, Tom alto, 2 Toms Basses, Ride, 2 Crashes)

Micro Audix D6 + console (fournie par le groupe)

- **MATÉRIEL À FOURNIR**

F.O.H

Système de diffusion professionnel adapté au lieu et à la capacité de l'événement comprenant des subwoofers.
Le calage / alignement sera effectué en amont de l'arrivée du groupe.

RÉGIE

Console analogique ou numérique 24/6 minimum

RETOURS

2 retours professionnels (cf. plan de scène)

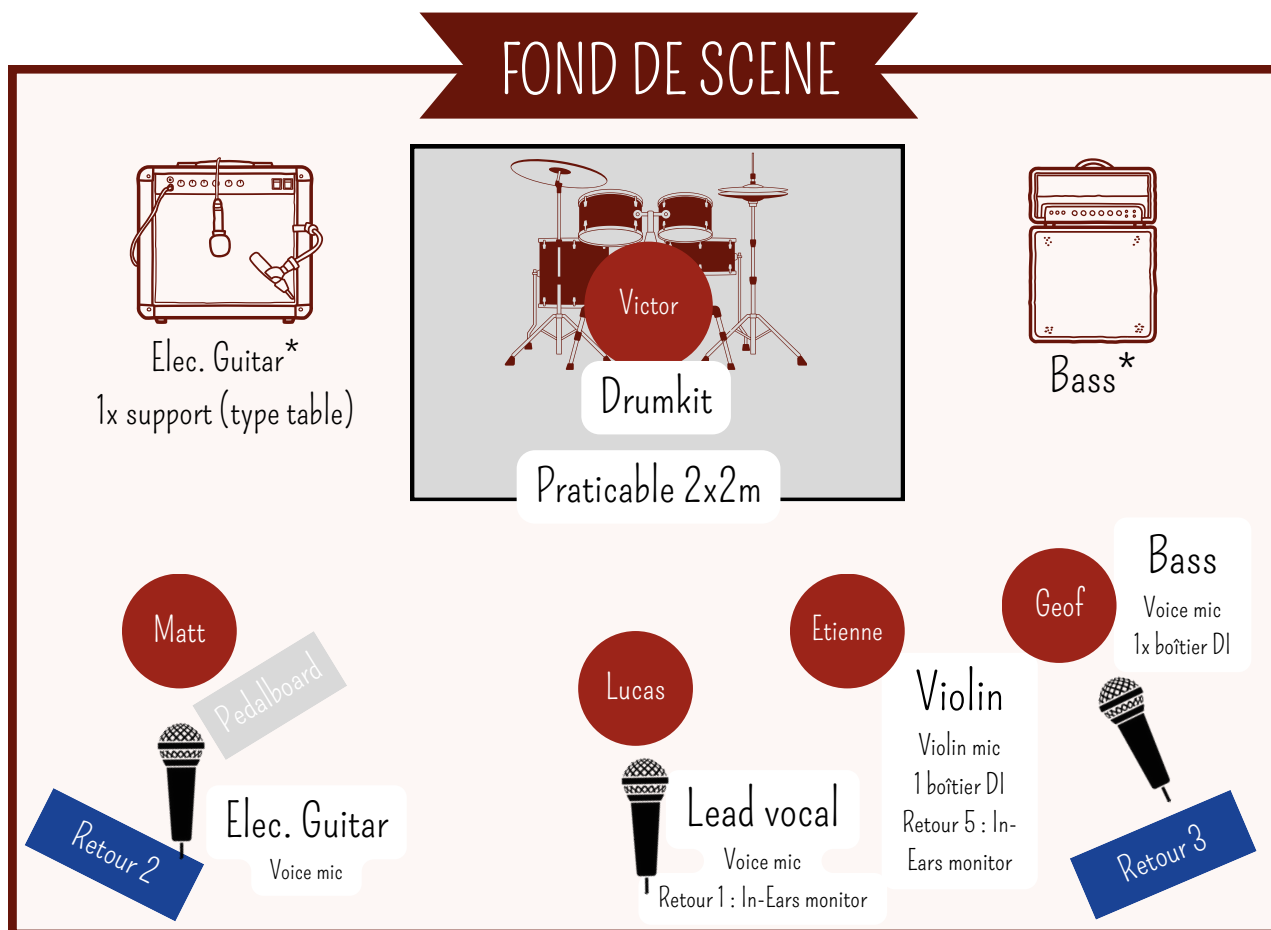
PLATEAU

3 alimentations 220V (proche amplis guitare, basse et batterie)

Sauf s'il en est convenu autrement,
l'organisateur devra prévoir un technicien
son et un technicien lumières.



Plan de scène



*Dessin d'illustration

• HORAIRES

Déchargement	_____	20 minutes
Installation	_____	20 minutes
Balances	_____	45 minutes / 1 heure
Changement de plateau pré-concert	_____	15 minutes
Changement de plateau post-concert	_____	15 minutes

CONTACT TECHNIQUE / SONORISATION

Geoffrey DUFAL
06.47.44.06.46
geoffrey@gontrandgroupe.fr



PATCH / SONORISATION

PATCH IN	INSTRUMENT	MIC / SOURCE	INSERT
1	Chant lead Lucas	SM 58, E 945, etc	Comp / Reverb
2	Chant 2 Matthieu	SM 58, E 945, etc	Comp / Reverb
3	Chant 3 Geoffrey	SM 58, E 945, etc	Comp / Reverb
4	Violon Etienne	Boîtier DI Alim 48V	Comp
5	Guitare	SM 57, E 609, etc	X
6	Basse	XLR Out sur ampli	Comp / Gate
7	Kick	Audix D6	Comp / Gate
8	Snare	SM 57, SM 81, etc	Comp / Gate
9	Hi Hat	SM 81, C 451B, etc	Gate
10	Tom Alto	SM 57, E 904, etc	Gate
11	Tom Basse 1	56 A, 52 A, etc	Gate
12	Tom Basse 2	56 A, 52 A, etc	Gate
13	Ride	SM 81, C 451B, etc	Gate
14	Overhead Cour	KSM 137, C 214,etc	Gate
15	Overhead Jardin	KSM 137, C 214,etc	Gate

PATCH OUT	DÉSIGNATION
1	In-Ears Lucas Lead
2	Retour Matthieu Guitare
3	Retour Geoffrey Basse
4	XLR sur console batteur (fournie par le groupe)
5	In-Ears Etienne Violon

CONTACT TECHNIQUE SONORISATION

Geoffrey DUFAL
06.47.44.06.46
geoffrey@gontrandlegroupe.fr



RÉGIE LUMIÈRE

Selon les modalités définies dans le contrat, le régisseur lumières dédié pour la performance de Gontrand peut ne pas être présent. Aussi, le technicien lumière du lieu pourra gérer l'éclairage comme il le souhaite, tout en prenant en compte quelques éléments de base : nous préférons une ambiance dynamique et colorée pour les morceaux plus énergiques, et des atmosphères plus douces et intimes pour les moments plus calmes. Nous sommes ouverts à toute suggestion créative et laissons libre cours à son expertise.

Rappel : sauf s'il en est convenu autrement, l'organisateur devra prévoir un technicien son et un technicien lumières.

RÉGIE GÉNÉRALE / ACCUEIL

Toutes les informations seront à communiquer et à préciser dès que possible à compter de la signature du contrat avec la régisseuse

CONTACT RÉGIE

JENY : 06.67.54.91.40
contact@gontrandlegroupe.fr

1/ ACCÈS ET MISE EN PLACE

- Merci de communiquer l'adresse et le lieu exact ainsi que les conditions d'accès au concert.
- Prévoir 2 places de parking sécurisées pour le stationnement des véhicules du groupe.
- Une aire de déchargement / chargement à proximité immédiate de la salle
- Une zone de stockage sécurisée pour le matériel

2/ ACCUEIL DU GROUPE

Merci de prévoir 6 pass "all access" ainsi que des tickets boissons si nécessaire en quantité suffisante.

3/ LOGES

Nous aurons besoin d'une loge mise à notre disposition avec éclairage, table, chaises, chauffage, toilettes, miroirs, prises électriques, etc. Cet espace doit être sécurisé (vol, pluie etc...) et contenir dans la mesure du possible au frais :

De la bière locale (15 x 33 cL) De l'eau plate (12 x 50 cL) De l'eau gazeuse (6 x 50 cL) Du jus de fruit frais (2 x 1L) De la Kombucha (2 x 75cL) Du Redbull (classique ou coco açai)	Fruits frais de saison Pain Gâteaux Charcuterie & fromages régionaux ...
--	---

4/ CATERING

Les repas seront pris en fonction de l'horaire de représentation et doivent comprendre un plat chaud à voir avec la régisseuse du groupe. Ils seront si possible pris avec les équipes organisatrices du concert. Selon l'horaire d'arrivée, le repas du midi pourra être pris en compte.



5/ BESOINS SCÉNIQUES

10 petites bouteilles d'eau pour le concert

6/ MERCHANDISING

Nos CD et autres merchandising pourront être vendus depuis l'ouverture jusqu'à la fermeture du site par l'un de nos membres. Merci de prévoir un emplacement visible, éclairé, avec prise électrique, à l'abri du vent ou d'éventuelles intempéries, accompagné de 2 tables de 2 mètres chacune (1 à l'avant en présentoir et 1 à l'arrière pour y mettre le stock). Il faudra fournir les codes d'accès Wifi à la personne chargée du merchandising afin d'y connecter le terminal de paiement du groupe.

6/ HÉBERGEMENT

Dans le cas d'une prise en charge de l'hébergement par l'organisateur, il convient de prendre en compte les éléments suivants pour l'équipe complète de 6 personnes :

- 3 Chambres doubles ou triples lits séparés (5 couchages) + 1 Chambre simple avec petits déjeuners en hôtel ou gîte.
- L'hébergement doit être au plus proche du lieu de l'évènement

Toutes les informations concernant l'hébergement doivent être communiquées au préalable à la régisseuse pour validation.

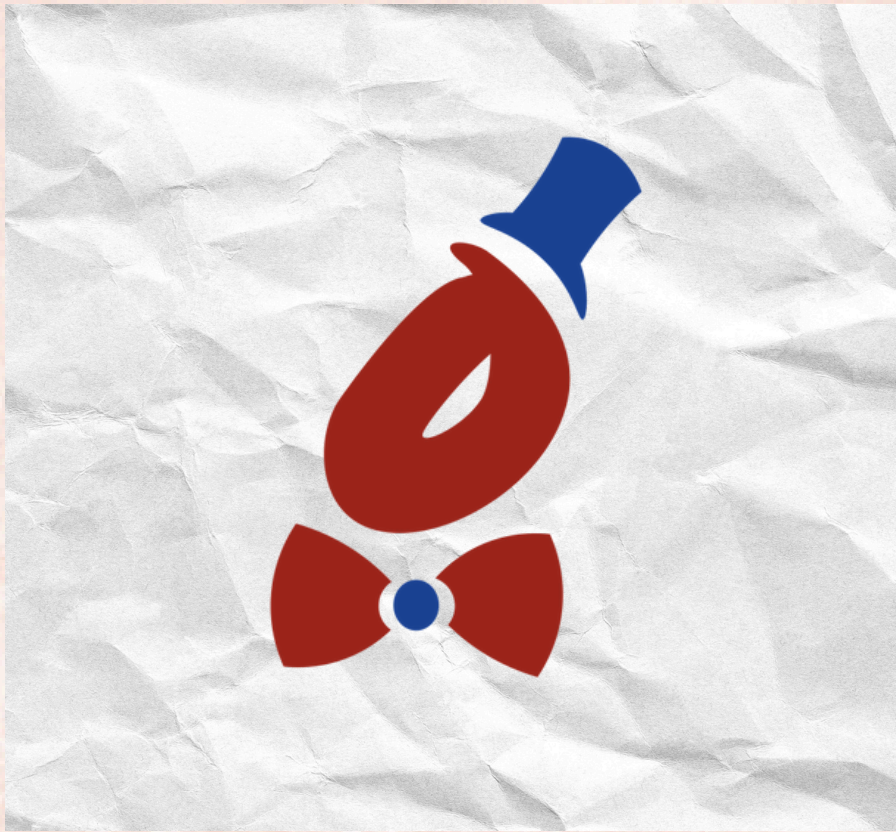
7/ COMMUNICATION / VIDEO / PHOTOGRAPHIE

Le groupe accepte d'être filmé et pris en photo par une personne représentant l'évènement. Il est possible que le photographe du groupe se déplace, il devra pouvoir accéder librement à la scène dans la mesure où celui-ci ne gêne pas le bon déroulement du concert.

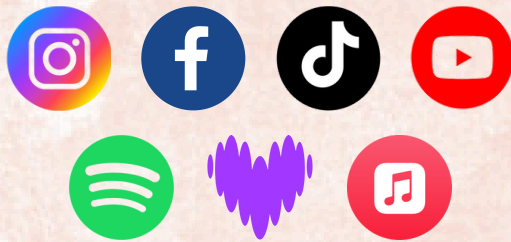
8/ PASS & INVITATIONS

Le groupe peut être amené à demander quelques invitations (nombre stipulé dans le contrat), celles-ci seront réclamées au préalable à l'organisateur par la régisseuse





Follow us 



gontrandlegroupe.fr

Gontrand